



SILOZURI

SILOZURI GALVANIZATE

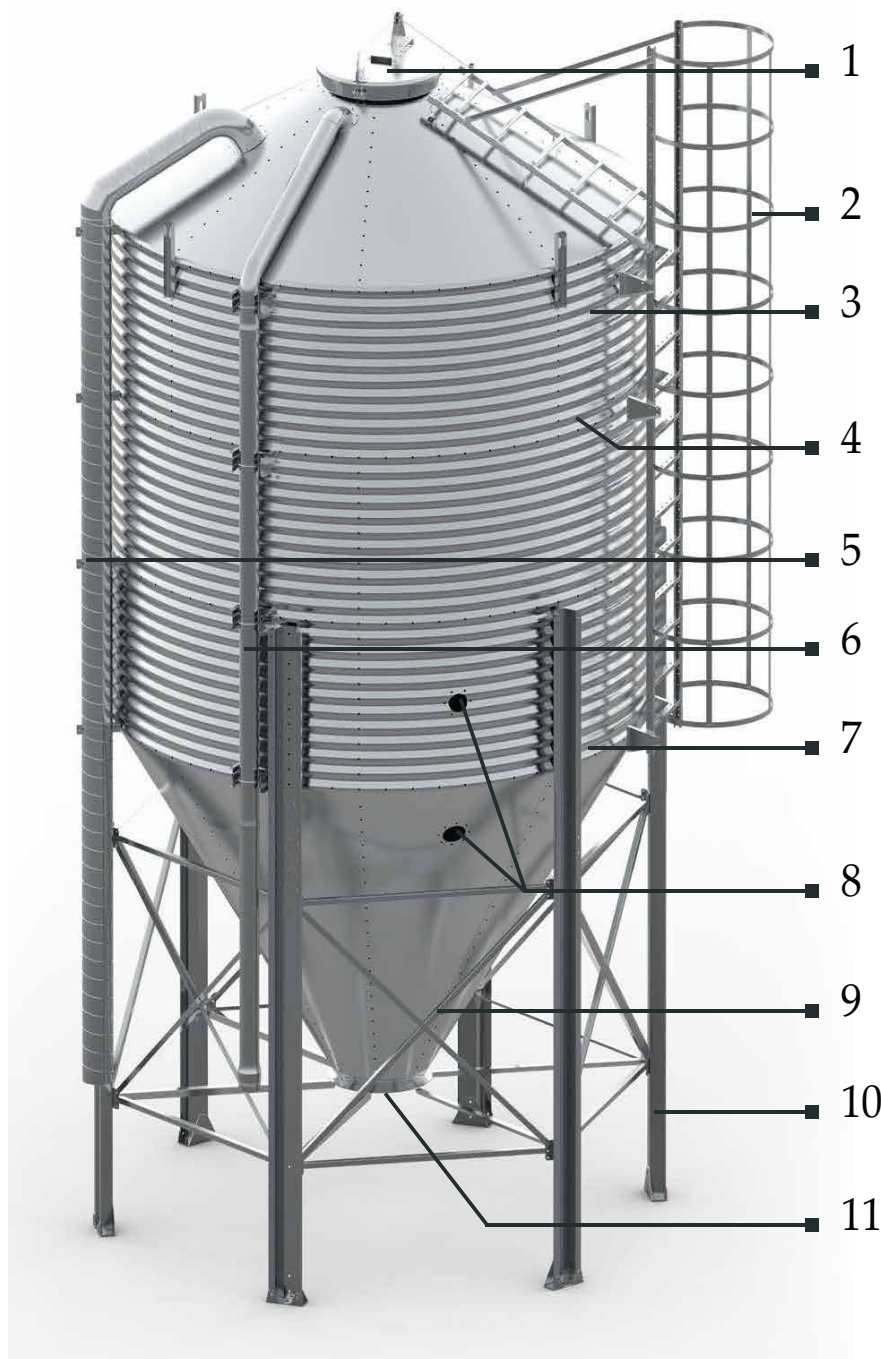
Porktec oferă silozuri de înaltă calitate, realizate din oțel zincat de construcție de înaltă calitate, cu acoperire de zinc 350 gr/m² împreună cu toate accesoriile necesare. Silozurile sunt proiectate pentru depozitarea furajului praf și furajelor granulate (densitate maximă: până la 650 kg/m³) cu posibilitate de încărcare mecanică și / sau pneumatică. Toate tipurile de sisteme de alimentare spiralate, tubulare și cu lanț sunt ușor conectate la siloz prin pâlnia de jos de 60 de grade și diametrul de 440 mm.

Avantaje

- ☞ Rezistență structurală ridicată
- ☞ Rezistență la coroziune și deformare + durată lungă de viață
- ☞ Temperatura de alimentare stabilă în siloz în toate condițiile, împiedicând deteriorarea furajelor
- ☞ Tehnologie precisă de producție, asamblare ușoară și rapidă

Cheie

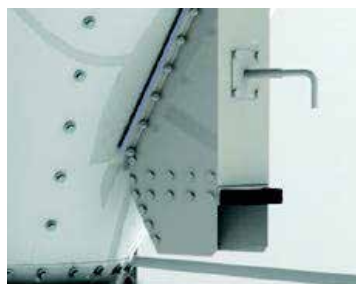
- 1- Punct de intrare central
- 2- Scara de intrare principală cu cușcă de protecție
- 3- Oțel galvanizat
- 4- Fixat cu șuruburi mari și dure
- 5- Conducta de aerisire
- 6- Țeavă de încărcare pneumatică
- 7- Protecție împotriva ploii
- 8- Ferestre de inspecție (pe o pâlnie și primul inel)
- 9- 600 de pâlnie / 670 de pâlnie
- 10- Picioare
- 11- Ieșire Ø 440 mm



Accesorii pentru silozuri



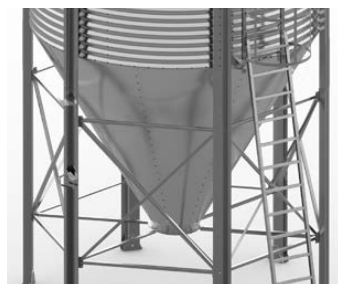
Vibrator



Ieșire laterală



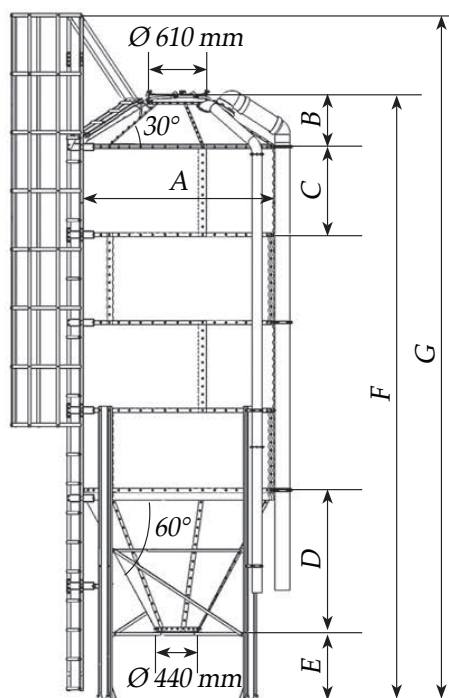
Conexiunea camionului
de alimentare



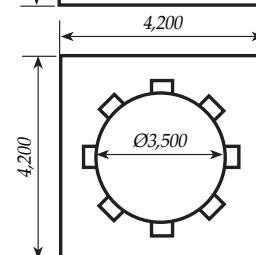
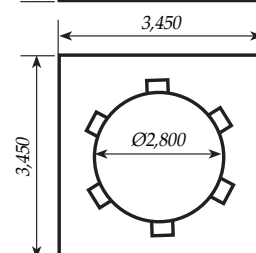
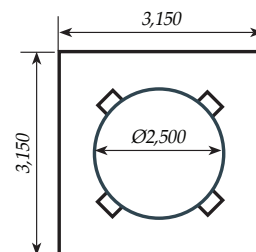
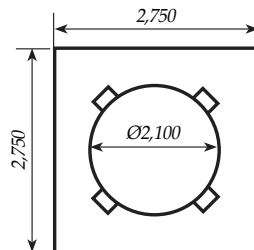
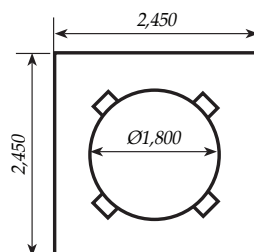
Scară de fixare scurtă
la sol

SILOZURI GALVANIZATE

Date tehnice



MĂRIMEA FUNDAȚIILOR



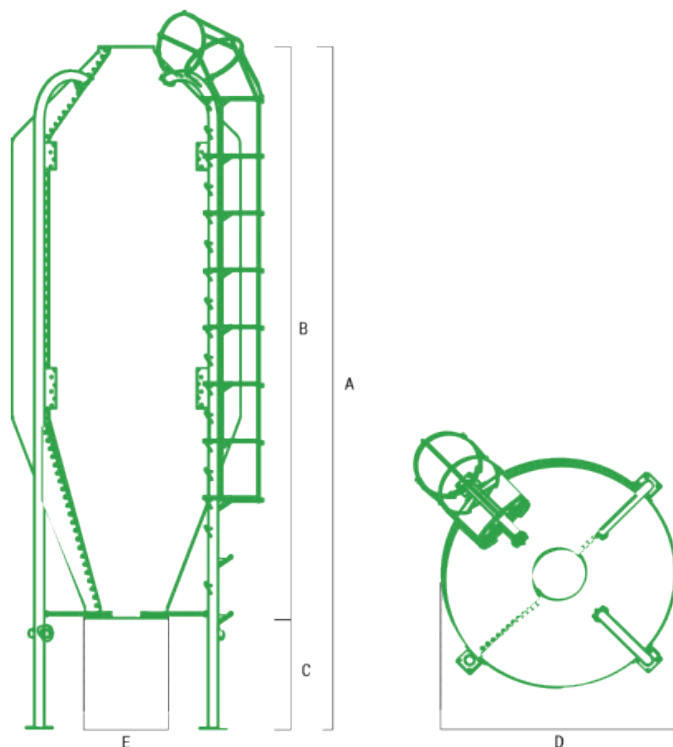
Diametru A (mm)	Capacitate (m ³)	Capacitate (Ton)	Numar de picioare	B (mm)	C (mm)	D (mm)	E (mm)	F (mm)	G (mm)
1,800	4.2	2.8	4	478	902	1,237	750	3,367	4,030
1,800	6.6	4.4	4	478	902	1,237	750	4,269	4,932
1,800	9.0	6.0	4	478	902	1,237	750	5,171	5,834
2,100	9.0	6.0	4	552	902	1,461	750	4,567	5,072
2,100	12.1	8.1	4	552	902	1,461	750	5,469	5,974
2,100	15.2	10.2	4	552	902	1,461	750	6,371	6,876
2,100	18.3	12.3	4	552	902	1,461	750	7,273	7,778
2,500	13.6	9.2	4	672	902	1,803	750	5,031	5,418
2,500	18.0	12.1	4	672	902	1,803	750	5,931	5,318
2,500	22.4	15.0	4	672	902	1,803	750	6,833	7,220
2,500	26.8	18.0	4	672	902	1,803	750	7,735	8,122
2,500	31.2	20.9	4	672	902	1,803	750	8,637	9,024
2,800	12.2	8.2	6	757	902	2,065	750	4,474	4,760
2,800	17.8	11.9	6	757	902	2,065	750	5,376	5,662
2,800	23.4	15.7	6	757	902	2,065	750	6,278	6,564
2,800	29.0	19.4	6	757	902	2,065	750	7,180	7,466
2,800	34.6	23.2	6	757	902	2,065	750	8,082	8,368
2,800	40.2	26.9	6	757	902	2,065	750	8,984	9,270
2,800	45.8	30.7	6	757	902	2,065	750	9,886	10,172
3,500	21.6	14.5	8	961	902	2,660	750	5,273	6,169
3,500	30.3	20.3	8	961	902	2,660	750	6,175	7,071
3,500	39.0	26.1	8	961	902	2,660	750	7,077	7,973
3,500	47.7	32.0	8	961	902	2,660	750	7,979	8,875
3,500	56.4	37.8	8	961	902	2,660	750	8,881	9,777
3,500	65.1	43.6	8	961	902	2,660	750	9,783	10,679
3,500	73.8	49.5	8	961	902	2,660	750	10,685	11,581

SILOZURI DIN FIBRĂ DE STICLĂ

Silozurile din fibră de sticlă sunt utilizate pentru depozitarea cerealelor (cerealelor), a furajelor granulate și a produselor în vrac măcinate. Acesta oferă mediul potrivit pentru a avea loc un proces de însilozare adecvat, reducând astfel pierderile de furaje și punând la dispoziția suinelor un procent ridicat din substanțele nutritive cultivate în arhivă.

Caracteristici

- Ușor și etanș la aer
- Rezistență mecanică ridicată
- Indicator de nivel de alimentare
- Eficiență și fiabilitate ridicate
- Rezistență la coroziune
- Produsele stocate curg mai ușor
- Ingrijire zero de intretinere
- Viață lungă de muncă
- Ușor de asamblat



Capacitate (m ³)	Numar de picioare	A (mm)	B (mm)	C (mm)	D (mm)	E (mm)
3.5	3	3,610	2,410	1,200	1,600	860
6	3	4,320	3,120	1,200	1,900	860
8.5	3	5,080	3,880	1,200	2,010	860
10	3	5,565	4,365	1,200	2,055	860
12	3	5,650	4,450	1,200	2,280	860
14	3	6,030	4,830	1,200	2,320	860
17.5	3	6,690	5,490	1,200	2,350	860
20	4	7,225	6,025	1,200	2,390	860
26	4	7,985	6,785	1,200	2,545	860
31	4	9,025	7,825	1,200	2,540	860
46	4	9,430	8,330	1,100	3,000	860
56	4	10,745	9,745	1,000	3,000	860
70	4	12,820	11,820	1,000	3,000	860